



FOTOĞRAFLAR: Ozan Öztepe

# Kedi Yolu

**VARYAP MERIDIAN'IN İÇİNDE YER ALAN H BLOK'UN CEPHE TASARIMI, VARYAP'IN KURUMSAL KİMLİĞİNDEN YOLA ÇIKARAK DOĞAL İKLİMLENDİRME, YEŞİL ÇATI KULLANIMI GİBİ KONULARI TASARIMA DAHİL EDİYOR.**

Beş yüksek katlı konut bloğu, üç ticaret bloğu ve 14 villadan oluşan RMJM tasarımı Varyap Meridian yerleşiminin içinde yer alan H Blok ofis binası cephe tasarımı, MTF Proje tarafından gerçekleştirildi. Ataşehir'de bulunan ve TEM otoyoluna direkt bağlantıya sahip olan H Blok ofis binası kuzeydoğu ana girişinin, Meridian Konut Blokları ile Ataşehir Bulvarı aksı üzerinde konumlandırılması, yerleşim girişini çevre yollardan kolay algılanabilir ve ulaşılabilir kılıyor. Bu aksı dik yönde kesen bir diğer yol ise yeni kurulmakta olan Ataşehir Finans Merkezi alanına bağlıyor.

2010 yılında kaba inşaatı tamamlanan yapı, öncelikle Varyap'ın yönetim binası olarak ele alınarak cephe tasarımında Varyap'ın kurumsal kimlik sürecine katkı sağlayan veriler kullanılmış. Yapma edimi ile uğraşma ve üretme olguları, tasarımı yapısal bir

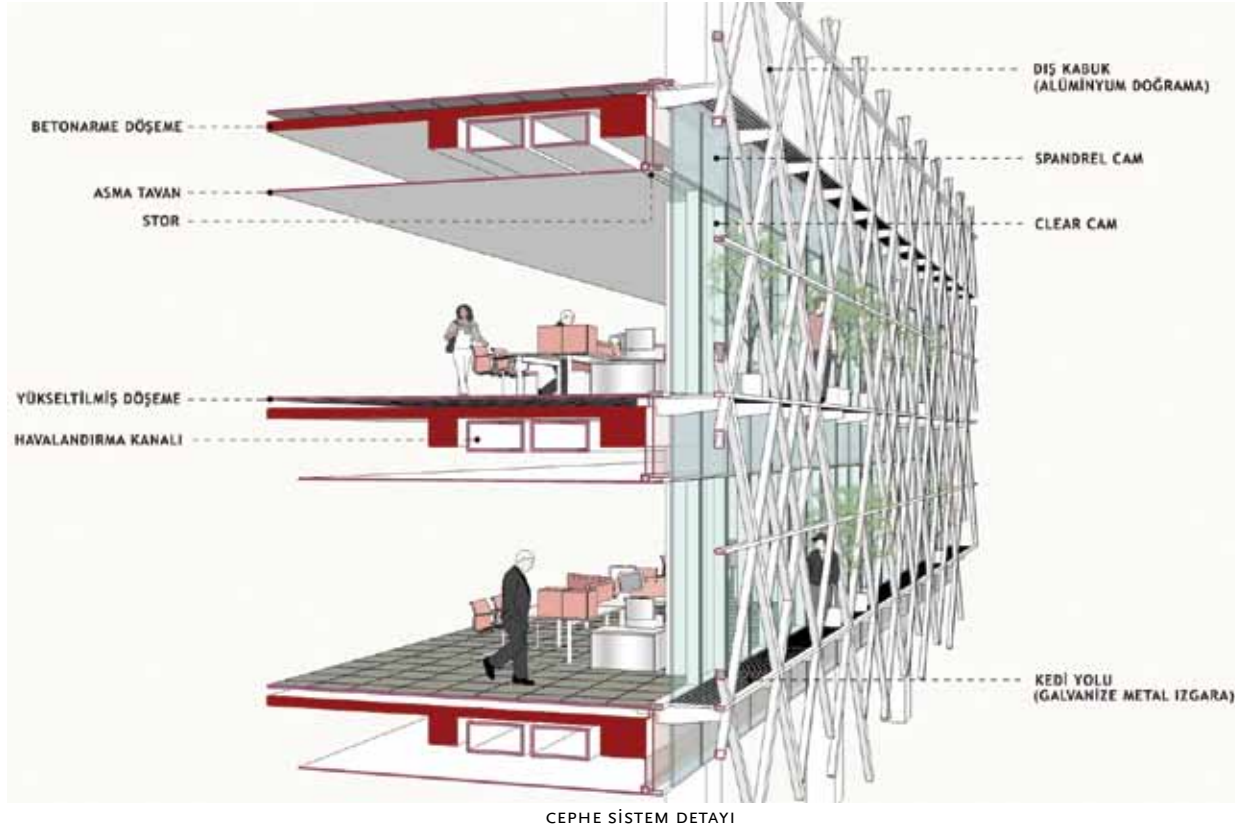
kurguya götürürken Varyap'ın "V" harfi bu kurgunun başlangıç noktasını oluşturmuş. Binanın açık ofis olarak tasarlanan iç mekan planlaması, cephe tasarımına da serbestlik sağlamış. Tekrar eden, yoğunlaşan ve seyrelen V formları ise, kaliteli bir ofis çalışma ortamı için gerekli güneş ışığının kontrolünü sağlıyor. Özel tasarlanmış alüminyum profilden üretilen dış yüzeydeki cephe kabuğu, iç mekanın yeterli miktarda ışık almasını mümkün kılıyor, aynı zamanda güneş ışınlarını kırarak hem gölgeleme etkisi yaratıyor hem de binanın ısınmasını engelliyor. Cam giydirme cephe ve ona 60 cm mesafede konumlanan cephe kabuğu, aralarına yerleştirilen sıcak daldırma galvanizden hazırlanmış 40x40 karolajlı ızgaralarla "kedi yolu"nu oluşturuyor. Cephe tasarım sürecinde öncelikli olarak renk, yüzey ve LED aydınlatma çalışmalarına odaklanılan binanın yüzey çalışmalarının başlangıcında, V formu profiller daha yoğun kullanılırken sonrasında bunlar azaltılarak genişletilmiş metal tel örgü malzeme tasarıma dahil edilmiş. Kabuğun uygulanabilirliği, maliyeti ve detayların geliştirilmesi sürecinde



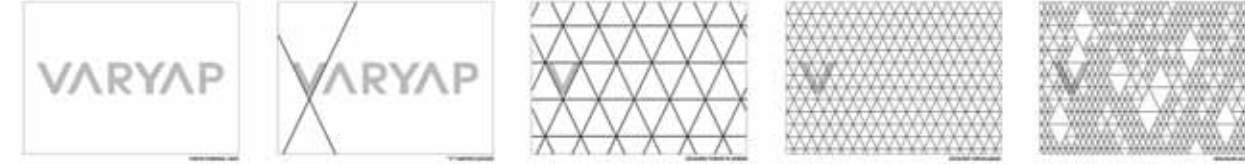
cephe danışmanının görev aldığı projenin uygulama detayları, tasarımı şekillendirmiş.

İlk öneride, bir örtü gibi tüm binayı sarması planlanan cephe kabuğunun detay ihtiyacı sebebiyle, tasarımdaki yüzeylerin birbirinden kopuk ve bağımsız olarak yer almalarına karar verilmiş. Malzeme olarak alüminyum profil çaprazlamalar, bu yapıya özel olarak altı farklı kesitte imal edilmiş. Cephe tasarımı aşamasında tüm uygulama ekipleri ve danışmanlar ile bina teknik olarak ele alınıp binanın ısı kaybı ve kazancı, enerji ve su kullanımları belirlenmiş. Teras katının çatısında güneş enerjisinden faydalanabilmek için fotovoltaik paneller yerleştirilmiş. Binanın ısı yükünü hafifleten yeşil çatı kullanımı ile aynı zamanda yapının ekolojik ayakizi de küçülmüş. Yeşil çatı olarak düşünülen hipermarket mekanının çatısı kullanıcıların öğle tatillerinde mola vererek rahatlayabilecekleri bir rekreasyon alanına dönüşmüş. Ofis binasının teras katında yer alan fitness alanıysa, dış mekanda yer alan dinlenme bölümüyle birlikte ofis çalışma yaşantısını zenginleştiriyor.

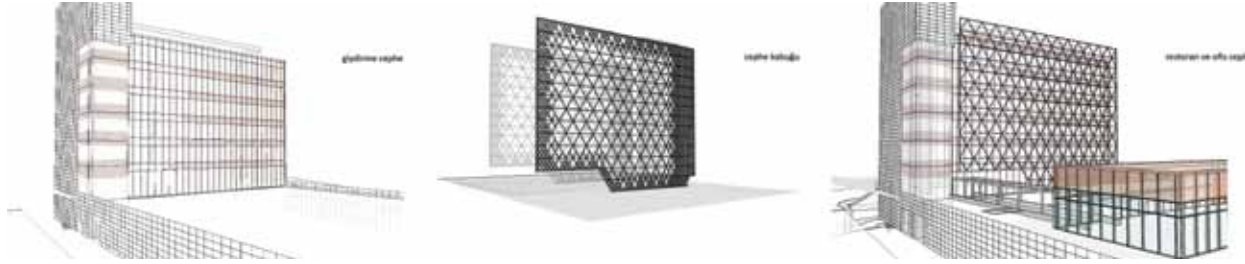




CEPHE SİSTEM DETAYI



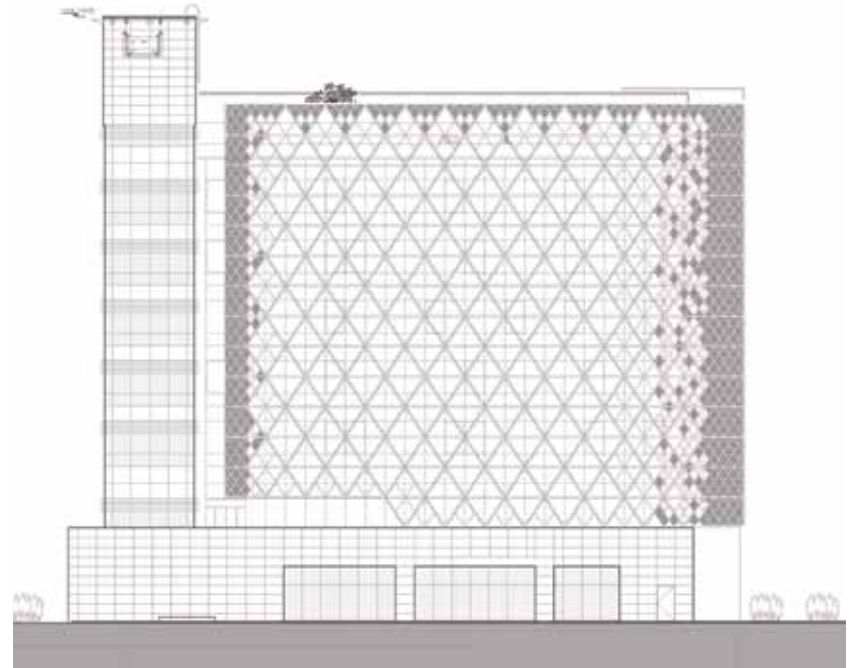
CEPHE TASARIM SÜRECİNDEN DİYAGRAM



CEPHE KATMANLARI



VAZİYET PLANI



GÜNEYBATI CEPHESİ GÖRÜNÜŞÜ

PROJE ADI: **Varyap Meridian H Blok**  
 İŞVEREN: **Varyap Varlıbaşlar**  
 PROJE YERİ: **Batı Ataşehir, İstanbul**  
 MİMARİ PROJE: **RMJM, Dome Mimarlık**  
 MİMARİ CEPHE TASARIMI: **Mimari Tasarım Fikirleri (MTF Proje)**  
 MİMARİ CEPHE TASARIM EKİBİ: **Derya Ekim Öztepe, Ozan Öztepe, Deniz Ekim Çubukçu**  
 CEPHE UYGULAMA FİRMASI: **BSM**  
 PROJE TASARIM TARİHİ: **2010**  
 İÇ MİMARİ PROJE: **Habif Mimarlık**  
 STATİK PROJESİ: **Yapı Teknik**  
 ELEKTRİK PROJESİ: **Esan Mühendislik**  
 MEKANİK PROJESİ: **GN Mühendislik**  
 PEYZAJ PROJESİ: **DS Mimarlık**  
 CEPHE DANIŞMANLIĞI: **CWG**



**DERYA EKİM ÖZTEPE**  
 1996'da Yıldız Teknik Üniversitesi M.Y.O. Restorasyon Bölümü'nden, 2000'de aynı üniversitenin Mimarlık Bölümü'nden mezun oldu. Yüksek lisansını ise 2004'te İstanbul Teknik Üniversitesi'nde bitirdi. 2004 - 2007 yılları arasında Fethi Toker Güzel Sanatlar Fakültesi ve Bahçeşehir Üniversitesi Mimarlık Fakültesi'nde araştırma ve öğretim üyesi olarak görev aldıktan sonra 2007 yılında Ozan Öztepe ile Mimari Tasarım Fikirleri'ni kurdu.

**OZAN ÖZTEPE**  
 1999 yılında Yıldız Teknik Üniversitesi Mimarlık Fakültesi'nden mezun oldu, 2001 yılında İstanbul Teknik Üniversitesi'nde Yüksek Lisans eğitimini tamamladı. 1999 - 2007 yılları arasında Restoreks, DK Mimarlık, BS Proje ve Tabanlıoğlu firmalarında görev aldıktan sonra 2007 yılında Derya Ekim Öztepe ile Mimari Tasarım Fikirleri'ni kurdu.

**DENİZ ÇUBUKÇU**  
 Ön lisans eğitimini 1996 yılında Mimar Sinan Üniversitesi M.Y.O. Restorasyon Bölümü'nde tamamladı. 1998 - 2002 yılları arasında Marmara Üniversitesi Güzel Sanatlar Fakültesi İç Mimarlık Bölümü'nde lisans eğitimi aldı. Erinal Mimarlık, Çamoğlu Mimarlık ve Erbek İnşaat firmalarında görev aldı. 2008 yılındaysa Mimari Tasarım Fikirleri'ne katıldı.